

CATALOGUE AIRES DE JEUX





POURQUOI CHOISIR NORMACLOTM ?

Des solutions qui vous démarquent

normacloTM, c'est plus de 20 collections, 15 brevets, 50 marques et modèles déposés. Des solutions exclusives et originales pour des projets collectifs esthétiques, fonctionnels et durables.

Vous simplifier la vie

Chaque étape de votre projet est suivie par un expert dédié : votre interlocuteur unique au service commercial, au bureau d'études, au planning, et jusqu'au service après-vente.

Le choix de la qualité

Avec des produits conçus pour l'usage collectif, normacloTM offre des gammes robustes et durables, adaptées aux environnements les plus exigeants.

Des produits faciles à poser

Nos clôtures, de conception modulaire, s'adaptent aux pentes et aux angles, grâce à nos systèmes de fixation brevetés. Nos portails tout équipés, précâblés et prêts à poser, vous font gagner un temps précieux.

Une fabrication sur mesure

Notre bureau d'étude et notre atelier développent des solutions uniques pour des chantiers uniques. Du dessin à la réalisation, tout est ajusté aux spécificités de votre projet.

Notre engagement durable

Spécialiste de l'acier, matière recyclable à l'infini, normacloTM poursuit son engagement vers une production plus responsable. Nos équipes sont mobilisées pour optimiser les emballages, réduire les déchets et mettre en œuvre des économies d'énergie.

Une fabrication 100 % française

Avec plus de 10000 m² de capacité de production locale, normacloTM, PME familiale, privilégie les circuits courts et la proximité.

Une relation directe

Chez normacloTM, vous dialoguez directement avec le fabricant, de professionnel à professionnel. Pas d'intermédiaires, plus d'efficacité.

PME familiale depuis 1952

Depuis plus de 70 ans, normacloTM conçoit et fabrique des clôtures et portails dans le respect des règles de l'art. Un métier exercé avec passion, un savoir-faire reconnu, et une expertise qui se transmet de génération en génération.

La plus large gammes de clôtures pour sécuriser les jeunes enfants

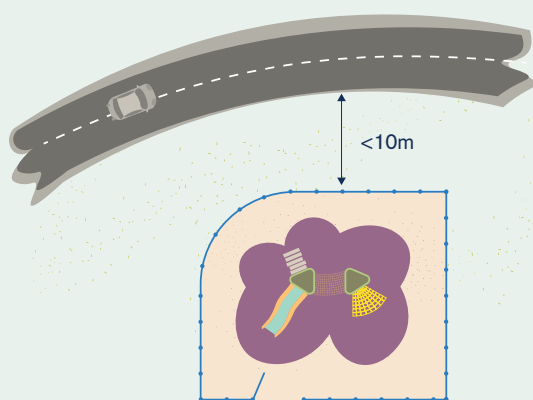
Aires de jeux

LES RECOMMANDATIONS DE LA NORME NF EN 1176-1

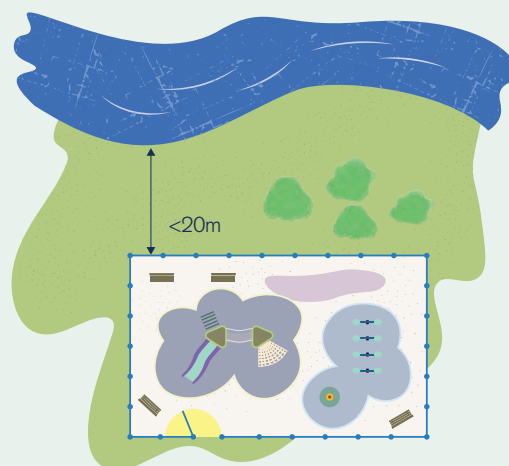
Il est indispensable de sécuriser une aire de jeu voisine de zones dangereuses comme les voies de circulation (routes ou pistes cyclables), les cours ou plans d'eau, les équipements sportifs ou les parkings. Pour être conforme, la distance de la clôture du point de danger et l'emplacement des accès nécessitent votre vigilance.



EXEMPLES DE CONFIGURATIONS (D'APRÈS AFNOR)



Il convient de poser une clôture si le bord de la zone d'impact d'un jeu se situe à moins de 10 m des voies de circulation (route ou parking) ou des pistes cyclables ou des jeux de boules.



Il convient de poser une clôture si le bord de la zone d'impact d'un jeu se situe à moins de 20 m d'un point d'eau (bord de mer, ruisseau, rivière, plan d'eau...) et de positionner le portillon à l'opposé du plan d'eau.



Que recommande la norme ?

POUR LES CLÔTURES

Conformément aux recommandations relatives à l'aménagement des aires de jeux FD S54-203, nos clôtures de protection respectent les exigences suivantes :

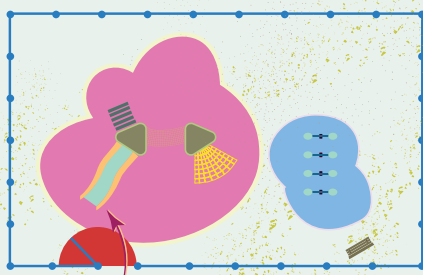
- hauteur > 900 mm
- résistance aux charges horizontales de 750N/m (75 kg/m)
- Pas de risque de coincement selon NF EN 1176-1 (tête, ouverture en V, cou, doigts)
- Obturation des tubes en partie haute
- Absence d'élément coupant ou pointu
- Pas d'incitation à l'escalade
- État de surface des clôtures non dangereux

POUR LES PORTILLONS

- Ils seront en nombre suffisant par rapport aux chemins d'accès.
- Le ferme porte est conseillé.
- Un dispositif de condamnation manuel est autorisé.
- L'amortissement à la fermeture est nécessaire.
- Il ne faut pas d'obstacle pour les poussettes ou les personnes à mobilité réduite (PMR).

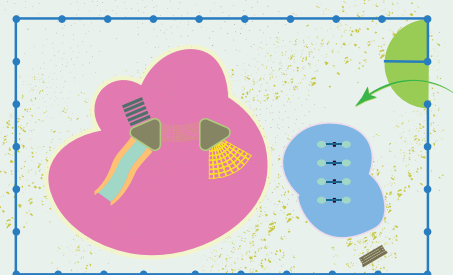
UNE ATTENTION PARTICULIÈRE QUANT À L'IMPLANTATION DES PORTILLONS

Aire de jeux clôturée avec **accès direct** dans l'espace de chute du jeu



MAUVAISE IMPLANTATION

Aire de jeux clôturée avec **accès en dehors** des espaces de chute des jeux



BONNE IMPLANTATION



Une conformité aux obligations réglementaires des crèches et établissements d'accueil des jeunes enfants

NORMAKID™ et la MODULAIRE V80 répondent aux normes imposées* : hauteur 1,50 m minimum sans point d'appui ; vide entre barreaux et vide sous clôture inférieurs à 110 mm ; poignée double action non manipulable par les enfants.

Bien au-delà, elles garantissent la protection des enfants contre les coincements de têtes et de doigts.

* Le décret n° 2025-304 du 1^{er} avril 2025 renvoie à des objectifs de sécurité et de prévention des risques de fugue et d'intrusion et au référentiel national relatif aux établissements d'accueil du jeune enfant, créé par l'arrêté du 31 août 2021.



NOUVEAUTÉ



La douceur du bois, la robustesse de l'acier

KIDIBOIS protège les aires de jeux, les jardins, les logements en toute sécurité. Les barreaux en peuplier thermo-chauffé ont été sélectionnés pour leur stabilité dans le temps et leur finition soignée aux angles arrondis. Le système de montage des grilles est breveté, robuste et sans fixation apparente. Les embouts de raccordement offrent toutes les qualités de la grille modulaire : adaptation facile aux angles et aux pentes. Conforme aux recommandations d'aménagement des aires de jeux.



Hauteur nominale (m)	1,00
Hauteur grille (mm)	940
Largeur grille (mm)	2002
Longueur poteau à sceller (mm)	1500
Longueur poteau sur platine (mm)	1025

GRILLES

- **Largeur** : 2 002 mm
- **Lisses horizontales** : 50 x 30 mm
- **Barreaudage** : 16 barreaux KIDIBOIS 40 x 40 mm
Bois thermo-chauffé, raboté sur 4 faces
Angles arrondis pour la sécurité des utilisateurs
- **Vide entre barreaux** : 81 mm

POTEAUX

- **Section poteau** : rond Ø60 mm ou carré 60 x 60 mm, à sceller ou sur platines soudées.
- **Entraxe** : 2077 mm

FIXATIONS

- **Embout de raccordement** : en aluminium très résistant, thermopoudré dans le RAL de la clôture
4 par panneau. Vendu par sachet de 4 avec vis auto-perforantes.

TRAITEMENT ANTI-CORROSION

- Acier galvanisé Sendzimir Z275 + thermopoudrage polyester architectural



Un portillon bi-matière

Le portail pivotant KIDIBOIS vous est proposé en 3 largeurs.

Fabriqué et équipé dans nos ateliers, il répond aux exigences d'utilisation intensive et de sécurité pour les jeunes utilisateurs des aires de jeux.

Hauteur : 1 m			
Largeur	Nbre de vantaux	Passage utile (mm)	Vide entre porteurs (mm)
1 m	1	1000	1088
1,5 m	1	1504	1572
3 m	2	3079	3109

VERSIONS

- Manuel

VANTAUX

- **Remplissage** : barreaux KIDIBOIS vissés en applique sur plats 25 x 4 mm soudés dans le cadre. Vide entre barreaux 81 mm
- **Vide sous porte** : 60 mm
- **Cadre** : 50 x 50 mm

POTEAUX

- **Porteur** : 2 unités à sceller ou sur platine. Chapeau soudé en acier

ÉQUIPEMENTS

- **Serrure intégrée ou gâche** : locinox à canon européen livré avec 3 clés
- **Verrou de pied** : Ø 20 mm en acier galvanisé
- **Gondage** : réglable. Ouverture à 180°



OOBAMBOO™ s'ouvre aux aires de jeux

Conforme aux recommandations d'aménagement des aires de jeux (FD S54-203), cette déclinaison anime et sécurise avec audace les sites accueillant les plus jeunes. À noter : le diamètre 20 mm et le vide entre barreaux font la différence.

Hauteur nominale (m)	1,00	1,25	1,50
Hauteur grille (mm)	950	1200	1450
Longueur poteau à sceller (mm)	1500	1750	2000
Longueur poteau sur platine (mm)	1025	1275	1525

GRILLES

- **Largeur grille** : 2425 mm
- **Lisses horizontales** : 1 lisse en partie haute et 1 lisse intermédiaire en partie basse de 50 x 30 mm
- **Barreaudage** : Ø 20 mm soudé en applique selon le design OOBAMBOO™. Barreaux dépassants en bas
- **Vide entre barreaux** : inférieur ou égal à 89 mm

POTEAUX

- **Section poteau** : rond Ø 60 à sceller ou sur platines soudées
- **Entraxe poteau** : 2500 mm

FIXATIONS

- **Embout de raccordement** : en aluminium très résistant thermopoudré dans le RAL de la clôture. 4 par panneau. Vendu par sachet de 4 avec vis autoperforantes

TRAITEMENTS ANTI-CORROSION

- Acier galvanisé Sendzimir Z275 + thermopoudrage polyester architectural



Configurable
et accueillant

Des portails conçus pour le quotidien pouvant accueillir de nombreuses options. La version main courante offre une sécurité d'usage pour les faibles hauteurs.

Largeur	Nbre de vantaux	Passage utile (mm)	Vide entre porteurs (mm)	Ht hors sol (m)		1	1,25	1,5
				Lg porteur (mm)		1500	1750	2100
1 m	1	1027	1135	SECTION PORTEUR	80 x 80 mm			
1,50 m	1	1482	1570		120 x 80 mm			
2 m	1	1942	2280		120 x 80 mm			
2 m	2	2165	2485		120 x 80 mm			
3 m	2	3035	3105		120 x 80 mm			
4 m	2	3965	4035	120 x 120 mm				
5 m	2	5065	5135	120 x 120 mm				

VERSION

- Manuel

VANTAUX

- **Remplissage** : barreaux Ø 20 mm soudés en applique sur les lisses horizontales selon le design OOBAMBOO™. Vide entre barreaux inférieur ou égal à 89 mm
- **Vide sous porte** : 50 mm
- **Cadre** : montant côté gond : 50 x 50 mm - Montant côté serrure : 50 x 50 mm - Lisses haute et basse : 50 x 30 mm ou 80 x 50 mm

POTEAUX

- **Porteur** : 2 u. à sceller ou sur platines. Section voir tableau. Chapeau en tôle soudé et plastifié

ÉQUIPEMENTS

- **Serrure et gâche** : Locinox à canon européen livré avec 3 clés
- **Verrou de pied** : Ø 20 en acier galvanisé
- **Gondage ferme-porte** préconisé
- **Butoir central** : pour les 2 vantaux. À sceller
- **Arrêt de porte** : pour les 2 vantaux. À sceller. Galvanisé Sendzimir. Section 50 x 30 mm. Lg 300 mm

TRAITEMENT ANTI-CORROSION

- Acier galvanisé Sendzimir Z275 + double thermopoudrage primaire epoxy finition polyester architectural

GONDAGE FERME-ORTE PRÉCONISÉ





En avant les couleurs !

Et si vous imaginiez des univers encore plus colorés et singuliers ? Les variations de couleurs et de rythmes sont infinies et en accord avec vos jeux et vos environnements.

Hauteur hors sol (m)	1,00	1,25	1,50	1,75
Hauteur panneau (mm)	940	1190	1440	1690
Longueur poteau à sceller (mm)	1500	1750	2000	2350
Longueur poteau sur platine (mm)	1025	1275	1225	1775

GRILLES

- **Largeur grille** : 2065 mm
- **Lisses horizontales** : 50 x 30 mm
- **Barreaudage** : Ø 20 mm pour 1 m et 1,25 m, Ø 25 mm pour 1,50 m et 1,75 m
- **Vide entre barreaux** : 80 mm
- **Couleurs** : composez le rythme chromatique selon votre inspiration. Voir 4

FIXATIONS

- **Embout de raccordement** : en aluminium très résistant thermopoudré dans le RAL de la clôture - 4 par panneau. Vendu par sachet de 4 avec vis autoperforantes

POTEAUX

- **Section poteau acier** : rond Ø 60 mm
- **Entraxe poteau** : 2140 mm

TRAITEMENT ANTI-CORROSION

- Acier galvanisé Sendzimir Z275 + thermopoudrage polyester architectural



NORMAKID™ 1,75 m / La maison des lutins (67)



Il a du pep's !

Un portillon chromatique pour vos aires de jeux. Conçu pour répondre à la sécurité des usagers, le portail a été vérifié et approuvé par un bureau de contrôle indépendant.

Largeur	Nbre vantaux	Passage utile (mm)	Vide entre porteurs (mm)	Ht hors sol (m) Lg porteurs (mm)	1,00	1,25	1,50	1,75
					1500	1750		
1 m	1	1 172	1 240	SECTION PORTEUR	80 x 80 mm			
1,50 m	1	1 472	1 540				Choisir Portail Modulaire V80 (page suivante)	
3 m	2	3 015	3 045		120 x 80 mm			
4 m	2	4 215	4 245					

VERSION

- Manuel

VANTAUX

- Barreudage : Ø 20 mm
- Vide entre barreaux : 80 mm
- Vide sous porte : 50 mm
- Montants : 50 x 50 mm
- Couleurs : multicolore, vous choisissez les couleurs et le rythme des barreaux

POTEAUX

- Porteur : 2 u. à sceller. Section voir tableau. Chapeau en tôle soudé et plastifié

ÉQUIPEMENTS

- Serrure et gâche : Locinox à canon européen livré avec 3 clés
- Gondage ferme-porte préconisé
- Butoir central : pour les 2 vantaux. À sceller
- Arrêt de porte : pour les 2 vantaux. À sceller. Galvanisé Sendzimir. Section 50 x 30 mm. Lg 300 mm

TRAITEMENT ANTI-CORROSION

- Acier galvanisé Sendzimir Z275 + double thermopoudrage primaire epoxy finition polyester architectural

GONDAGE FERME-PORTE PRÉCONISÉ





Elle joue avec les pentes et les angles

Conforme aux recommandations d'aménagement des aires de jeux (FD S54-203), cette version apporte toute la souplesse de la grille modulaire normaclo™ : capacité d'adaptation aux angles et aux pentes. Grâce à l'embout modulaire, le poseur s'adaptera à toutes les configurations !

Hauteur hors sol (m)	1,00	1,25	1,50	1,75
Hauteur panneau (mm)	940	1 190	1 440	1 690
Longueur poteau à sceller (mm)	1 500	1 750	2 000	2 350
Longueur poteau sur platine (mm)	1 025	1 275	1 525	1 775

GRILLES

- Largeur grille : 2380 mm
- Lisses horizontales : 50 x 30 mm
- Barreaudage : Ø 20 mm pour 1 m et 1,25 m, Ø 25 mm pour 1,50 m et 1,75 m
- Vide entre barreaux : 80 mm

POTEAUX

- Section poteau acier : Ø 60 mm
- Entraxe poteau : 2 440 mm

FIXATIONS

- Embout de raccordement : en aluminium très résistant thermopoudré dans le RAL de la clôture. 4 par panneau - Vendu par sachet de 4 avec vis autoperforantes

TRAITEMENT ANTI-CORROSION

- Grille : acier galvanisé Sendzimir Z275 + double thermopoudrage primaire epoxy finition polyester architectural
- Poteaux : acier Sendzimir Z275 + thermopoudrage polyester architectural



La sécurité tout simplement

Nos clôtures et portails d'aires de jeux ont fait l'objet de tests menés par un bureau de contrôle indépendant. Pas moins de 24 points de contrôle passés avec succès. Conforme aux recommandations FDS54-203.

Largeur	Nbre vantaux	Passage utile (mm)	Vide entre porteurs (mm)	Ht hors sol (m)		1,00	1,25	1,50	1,75
				Lg porteur (mm)		1 500	1 750		
1 m	1	1 059	1 147	SECTION PORTEUR	80 x 80 mm				
1,50 m	1	1 579	1 647		120 x 80 mm				
2 m	2	2 229	2 259		120 x 80 mm				
3 m	2	3 229	3 259		120 x 80 mm				
4 m	2	4 029	4 059		120 x 80 mm				
5 m	2	5 049	5 059		120 x 120 mm				

VERSION

- Manuel

VANTAUX

- Barreaudage : Ø 20 mm
- Vide entre barreaux : 80 mm
- Vide sous porte : 50 mm
- Montants : 50 x 50 mm et 50 x 30 mm

POTEAUX

- Porteur : 2 u. à sceller ou sur platines. Section voir tableau. Chapeau en tôle soudé et plastifié

ÉQUIPEMENTS

- Serrure et gâche : Locinox à canon européen livré avec 3 clés
- Verrou de pied : Ø 20 en acier galvanisé
- Gondage ferme-porte préconisé
- Butoir central : pour les 2 vantaux. À sceller
- Arrêt de porte : pour les 2 vantaux. À sceller. Galvanisé Sendzimir. Section 50 x 30 mm. Lg 300 mm

TRAITEMENT ANTI-CORROSION

- Acier galvanisé Sendzimir Z275 + double thermopoudrage primaire epoxy finition polyester architectural

GONDAGE FERME-PORTE PRÉCONISÉ





Ultra sûr

Reconnaisable à ses barreaux de diamètre 20 mm cintrés en arceaux, ULTRAPARC™ est une solution aussi robuste que simple à poser. Conforme aux recommandations d'aménagement des aires de jeux FD S54-203.

Hauteur nominale (m)	1,00	1,25
Hauteur panneau (mm)	940	1 190
Longueur poteau à sceller (mm)	1500	1750
Longueur poteau sur platine (mm)	950	1200

GRILLES

- Largeur grille : 2365 mm
- Lisses horizontales : 50 x 30 mm
- Barreaudage : Ø 20 mm cintrés en forme de "U" renversés.
Vide entre barreaux : 85 mm
- Vide sous grille : 60 mm

POTEAUX

- Section poteau : rond Ø 60 ou carré 60 x 60 mm (voir 87)
- Entraxe poteau : 2440 mm

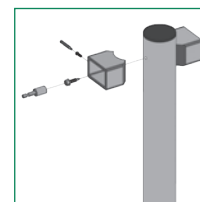
FIXATIONS

- Embout de raccordement : en aluminium très résistant thermopoudré dans le RAL de la clôture. 4 par panneau. Vendu par sachet de 4 avec vis : autoperforantes

TRAITEMENT ANTI-CORROSION

- Acier galvanisé Sendzimir Z275 + thermopoudrage polyester architectural

SYSTÈME DE FIXATION BREVETÉ



Note concernant la pose en pentes et décrochements pour les Aires de Jeux : afin de respecter les recommandations de la norme, les grilles ULTRAPARC™ ne peuvent décrocher d'un centimètre maximum.



Un accès sécurisant
et esthétique

Signez le design ULTRAPARC™ de votre aire de jeux
avec un portail sécurisé et adapté à un usage intensif !
Ferme-porte conseillé en option.

Largeur	Nbre vantaux	Passage utile (mm)	Vide entre porteurs (mm)	Ht hors sol (m)		SECTION PORTEUR
				1,00	1,25	
				Lg porteur (mm)		
1 m	1	946	1055	1500		80 x 80 mm
1,50 m	1	1386	1475			
2 m	2	2005	2075			
3 m	2	2845	2915			120 x 80 mm
4 m	2	4105	4175			
5 m	2	4945	5015			120 x 120 mm

VERSION

- Manuel

VANTAUX

- **Barreadage** : Ø 20 mm cintrés en forme de "U" renversés. Vide entre barreaux : 85 mm
- **Vide sous porte** : 50 mm
- **Cadre** : 50 x 50 mm et 50 x 30 mm

POTEAUX

- **Porteur** : 2 u. à sceller ou sur platines. Section voir tableau. Chapeau en tôle soudé et plastifié

ÉQUIPEMENTS

- **Serrure et gâche** : Locinox à canon européen livré avec 3 clés
- **Verrou de pied** : Ø 20 en acier galvanisé
- **Gondage ferme-porte** préconisé
- **Butoir central** : pour les 2 vantaux. À sceller
- **Arrêt de porte** : pour les 2 vantaux. À sceller. Galvanisé Sendzimir. Section 50 x 30 mm. Lg 300 mm

TRAITEMENT ANTI-CORROSION

- Acier galvanisé Sendzimir Z275 + double thermopoudrage primaire epoxy finition polyester architectural

GONDAGE FERME-ORTE PRÉCONISÉ





Une valeur sûre

ROMANDY™ rassemble des qualités esthétiques et protectrices. Adapté aux aires de jeux, ce treillis soudé double fil est doux à l'œil et d'une excellente robustesse. Conforme aux recommandations d'aménagement des aires de jeux FD S54-203.

	conformes aires de jeux						
	0,60	0,90	1,10	1,30	1,50	1,75	2,00
Hauteur nominale (m)	0,60	0,90	1,10	1,30	1,50	1,75	2,00
Hauteur panneau (mm)	616	832	1047	1262	1478	1693	1908
Longueur poteau à sceller DIABL'O™ 3 et UNICLO™ (mm)	1067	1282	1540	1745	1950	2260	2500
Longueur poteau sur platine soudée UNICLO™ 60 x 40 (mm)	660	869	1067	1282	1540	-	-
Longueur poteau sur platine soudée UNICLO™ 80 x 40 (mm)	-	-	-	-	-	1745	1950
Longueur poteau sur platine à emboîter DIABL'O™ 3 et UNICLO™ (mm)	-	869	1067*	1282*	-	-	-
Nombre de fixations DIABL'O™ 3	4	6	6	6	8	8	8
Nombre de fixations UNICLO™	2	3	3	3	4	4	4

PANNEAUX

- **Largeur** : 2506 mm
- **Fils horizontaux** : Ø 8 mm
- **Fils verticaux** : Ø 6 mm
- **Maille** : 215 x 62,5 mm
- **Motifs** : 20 ronds en partie haute, Ø 118,8 mm

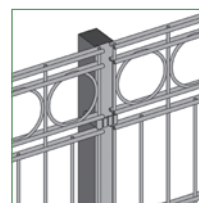
POTEAUX

- **Poteau** : acier galvanisé + thermopoudré à 200° polyester bâtiment
- **Entraxe UNICLO™** : 2530 mm
- **Entraxe DIABL'O™ 3** : 2540 mm
- **Soubassement béton** : possible voir 121

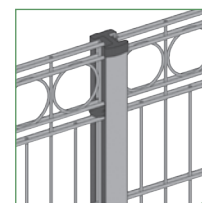
TRAITEMENT ANTI-CORROSION

- **Panneau** : fil acier galvanisé classe C + double thermopoudrage primaire epoxy finition polyester architectural
- **Poteau** : profil acier galvanisé Sendzimir Z275 + thermopoudrage polyester architectural

POSE POTEAUX



UNICLO™

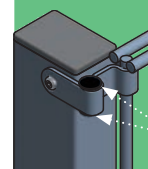


DIABL'O™ 3

* Pour les aires de jeux, DIABL'O™ 3, seule la pose à sceller est compatible.

KIDIFIX™

Pour la conformité Aires de Jeux, utilisez la fixation KIDIFIX™ disponible avec nos poteaux UNICLO™.



KIDICLIP™





Jusqu'à 5 mètres

Le portail intègre le treillis ROMANDY™, soudé dans un cadre. Il complète donc harmonieusement la clôture.

La robustesse de la frise décorative permet un usage intensif et durable !

Largeur	Nbr vantaux	Passage utile (mm)	Vide entre porteurs (mm)	Ht hors sol (m)		0,80	1,00	1,25	1,50	1,75	2
				Lg porteur (mm)		1 300	1 500	1 750	2 100	2 350	2 600
1 m	1	1000	1035	SECTION PORTEUR	80 x 80 mm						
1,50 m	1	1519	1534		120 x 80 mm						
3 m	2	3003	3033		120 x 120 mm						
4 m	2	4001	4031								
5 m	2	4989	5029								

VERSIONS

- Manuel et motorisé (MP400 - MP500)

VANTAUX

- **Remplissage** : ROMANDY™, treillis soudé double fils Ø 6 et 8 mm avec frise décorative
- **Vide sous porte** : 50 mm
- **Cadre** : montant côté gond : 50 x 50 mm
Montant côté serrure et lisse basse : 50 x 50 mm - Lisse haute : 50 x 30 mm

POTEAUX

- **Porteur** : 2 u. à sceller ou sur platines. Section voir tableau. Chapeau en tôle soudé et plastifié

ÉQUIPEMENTS

- **Serrure et gâche** : Locinox à canon européen livré avec 3 clés
- **Verrou de pied** : Ø 20 en acier galvanisé
- **Gondage ferme-porte** préconisé
- **Butoir central** : pour les 2 vantaux. À sceller
- **Arrêt de porte** : pour les 2 vantaux. À sceller. Galvanisé Sendzimir. Section 50 x 30 mm. Lg 300 mm

TRAITEMENT ANTI-CORROSION

- Acier galvanisé Sendzimir Z275 + double thermopoudrage primaire epoxy finition polyester architectural

GONDAGE FERME-PORTE PRÉCONISÉ





Comme un jeu d'enfant

À la fois décoratif et protecteur, KIDICLO™ ne manque pas d'imagination. La pose sur poteaux UNICLO™ est rapide pour un résultat robuste et ludique. En option, optez pour les frises colorées ! Conforme aux recommandations d'aménagement des aires de jeux FD S54-203

Hauteur nominale (m)	1,00	1,20
Hauteur panneau (mm)	1000	1200
Longueur poteau à sceller (mm)	1540	1745
Longueur poteau sur platine (mm)	1050	1250
Nombre de fixations UNICLO™	3	3

TREILLIS

- **Largeur** : 2506 mm
- **Fils horizontaux** : Ø 8 mm
- **Fils verticaux** : Ø 8 mm
- **Vide entre fils verticaux** : 70 mm
- **Vide entre fils horizontaux** : 160 mm en partie haute, 30 mm sur le bas et pas de fil horizontal au milieu du panneau sur une hauteur de 650 mm
- **Frise** : 1 tôle KIDICLO™ avec la frise décorative (5 modèles au choix) et un vernis anti-graffiti, et 1 tôle neutre en acier au coloris RAL de la clôture
 - Tôles en acier dimensions : 2504 x 156 mm
 - Les 2 tôles sont à assembler sur le panneau par vos soins avec les fixations FIXOS 2™. Disponible également en version treillis standard : sans frise décorative

POTEAUX

- **UNICLO™** : section 60 x 40 mm
- **Entraxe UNICLO™** : 2530 mm

TRAITEMENT ANTI-CORROSION

- **Panneau** : fil galvanisé classe C + double thermopoudrage primaire epoxy finition polyester architectural
- **Poteau** : acier galvanisé Sendzimir Z275 + thermopoudrage polyester architectural

LES DIFFÉRENTES FRISES KIDICLO™

Motif n°1



Motif n°2



Motif n°3



Motif n°4



Motif n°5





Un accès ludique en toute sécurité

Ces portails intègrent le treillis KIDICLO™ qui est soudé à l'intérieur du cadre.

Les frises décoratives sont également disponibles en option !

Largeur	Nbr vantaux	Passage utile (mm)	SECTION PORTEUR	Ht hors sol (m)	
				1,00	1,20
1,20 m	1	1 176	120 x 80 mm	1 500	1 750
2,50 m	2	2 430			

VERSION

- Manuel

VANTAUX

- **Remplissage** : KIDICLO™, treillis soudé double-fils Ø 8 mm
- **Vide sous porte** : 50 mm
- **Cadre** : montants : 50 x 50 mm
Lisse basse : 60 x 40 mm
- **Frise** : avec ou sans frise

POTEAUX

- **Porteur** : 2 u. à sceller ou sur platines. Section 120 x 80 mm. Chapeau en tôle soudé

ÉQUIPEMENTS

- **Poignée** : Locinox à canon européen livré avec 3 clés
- **Verrou de pied** : Ø 20 mm, lg 350 mm et galvanisé à chaud au trempé
- **Gondage** : Ø 16 mm, réglable et ouverture à 180°
- **Butoir central** : pour les 2 vantaux. À sceller
- **Arrêt de porte** : pour les 2 vantaux. À sceller. Galvanisé Sendzimir. Section 50 x 30 mm. Lg 300 mm

TRAITEMENT ANTI-CORROSION

- Acier galvanisé Sendzimir Z275 + double thermopoudrage primaire finition polyester architectural

FERME-PORTE

Il est possible d'équiper le portillon d'un ferme-porte et d'une serrure (ou poignée avec verrou de pied condamnable).



Serrure encastrée



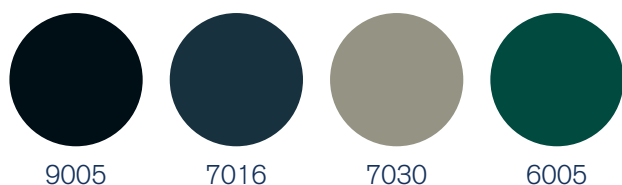
Ferme-porte en option

Les enfants rêvent en couleur.



Des couleurs pour tous les goûts

Les RAL standards,
sans plus-value



Les couleurs présentées sur ce document sont des représentations imprimées approchantes.

Reportez-vous au nuancier RAL pour avoir un aperçu exact et orienter votre choix.

Plus de 150 RAL
à votre disposition

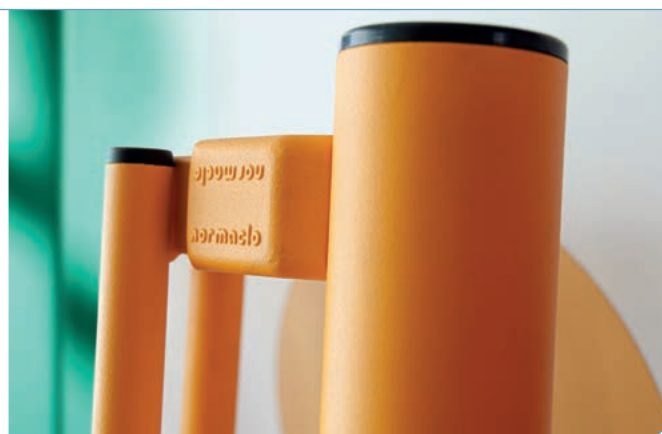


Chaque teinte exprime une personnalité et participe à l'identité de vos projets. Avec plus de 150 RAL texturés et des nuanciers exclusifs, normaclo™ vous invite à créer l'accord parfait entre esthétique et caractère.

Le revêtement
fine texture
s'offre à vous



Nous livrons, **en standard**, vos clôtures et portails en finition thermopoudrée sablée « fine texture » (à l'exception de **NORMAKID™** livrée en finition brillante). Cette finition se caractérise par un aspect mat texturé (5 % de brillance).

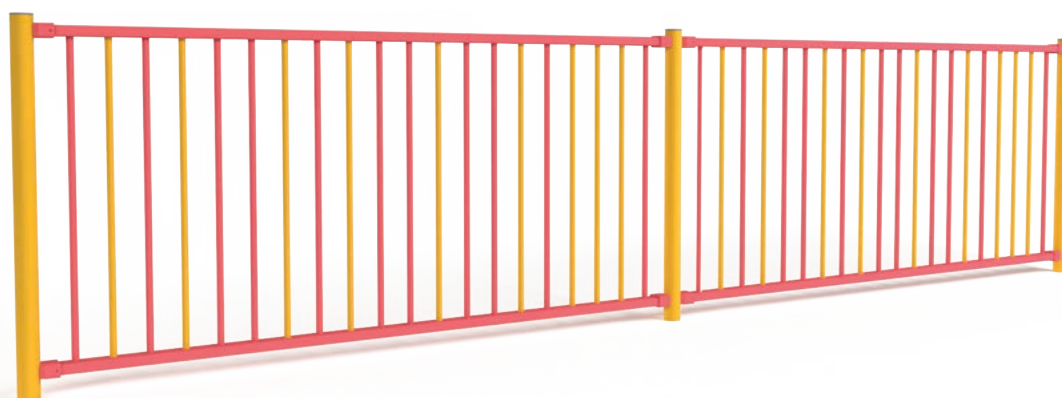


NORMAKID™ À CHAQUE BARREAU, VOS COULEURS

Inspirez-vous. Ce petit guide vous donne des pistes et des idées pour vos futures clôtures NORMAKID™.

2 couleurs

Chaque composant de la clôture peut changer l'aspect de votre NORMAKID™. Deux couleurs suffisent pour créer des clôtures au caractère unique.



Jaune litchi



RAL
3017

RAL
1012

Arctique



RAL
1014

RAL
6027



Bleu citron



RAL
5012

RAL
1016



3 couleurs

Avec 3 couleurs, l'imagination est stimulée. à vous de jouer :
nuances subtiles ou forts contrastes, les combinaisons sont infinies.

Tournesol



RAL 1000



RAL 1014



RAL 1023



Popstar #2



RAL 1018



RAL 1037



RAL 5012

Champêtre



RAL 1000



RAL 1024



RAL 1012



4 couleurs ou plus ?

Osez les contrastes, les dégradés ou les harmonies, et donnez vie à de véritables explosions visuelles.



Garigette



RAL
1018

RAL
3018



RAL
3031

RAL
6018

Popstar #4



RAL
1023

RAL
3017



RAL
5012

RAL
6018



Berlingot



RAL
1023

RAL
4003



RAL
5003

RAL
6027



contact@normaclo.com • Tél. 02 32 25 65 65
39 route d'Herqueville 27430 ANDÉ • France

www.normaclo.com